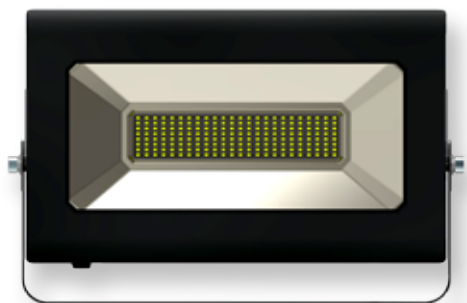


**RMHL200F**

**Datos Técnicos. Technical Data**

Proyectores LED "R" SMD 200W 4000K 20000lm 220-240V IP65  
 LED Floodlights "R" SMD 200W 4000K 20000lm 220-240V IP65

**Características Generales. General Characteristics**

Protección. <i>Protection (IP)</i>	IP65 Uso Exterior. <i>Outdoor use</i>
Clase de Aislamiento <i>IEC Protection Class</i>	I
Grado de Protección IK. <i>IK Protection Level</i>	04

**Información Eléctrica. Electrical Information**

Vatios. <i>Wattage</i>	200 W
Equivalencia Vatios. <i>Watt Equivalence</i>	1000 W
Ahorro Energético. <i>Energy Savings</i>	80%
Voltaje. <i>Voltage</i>	220-240 V
Amperios. <i>Amps</i>	1000mA
Factor Potencia. <i>Power Factor (PF)</i>	≥0.9
Regulable. <i>Dimmable</i>	no

**Fuente de Alimentación. Power Source**

Protección Sobretensiones. <i>Surge Protection</i>	AC Main(L-N): 1.05kV, AC Main(L-PE?N-PE L+N-PE): 2.1kV
---	--

**Información Lumínica. Light Technical Information**

Flujo Luminoso. <i>Luminous Flux (lm)</i>	20000 Lm
Eficacia Lm. <i>Lm Efficacy (Lm/W)</i>	100
Temperatura Luz. <i>Color Temperature (K)</i>	4000 K
Color Luz. <i>Light Color</i>	Luz Fría. <i>Cool White</i>
Índice Reproducción Cromática (IRC). <i>Color Rendering Index (CRI)</i>	≥80
Ángulo Apertura. <i>Beam Angle</i>	110°

**LED Chip**

Tipo de Led. <i>Led Type</i>	2835 SMD
Marca chip LED. <i>LED chip Brand</i>	Everlight

**Información Material. Material Information**

Color. <i>Color</i>	Negro. <i>Black</i>
Die casting <i>Aluminum</i>	

**Vida Útil. Lifespan**

Vida Media. <i>Rated Lifetime</i>	30000h
# de Encendidos. <i>Switching Cycles</i>	15000

**Datos Medioambientales. Environmental Data**

Eficiencia Energética. <i>Energy Efficiency</i>	A+
Consumo de Energía. <i>Energy Consumption</i>	200kWh/1000h
Niveles de Mercurio. <i>Mercury Levels</i>	0

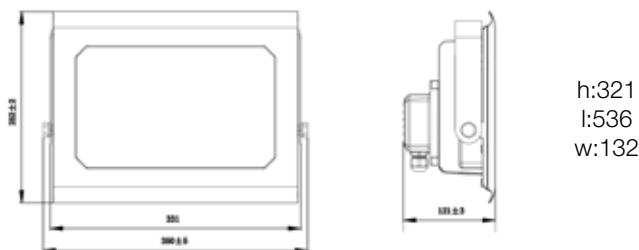
**Otras Especificaciones Other Specifications**

Incl. en Caja. *Incl. In box*

**Garantías & Calidad. Quality & Warranties**

Garantía ROBLAN. *ROBLAN Warranty* 2 años. *years\**

\*Consulte nuestras condiciones de Garantía. *Check our Warranty conditions*

**Dimensiones e Instalación. Dimensions & Installation**


Instalación. *Installation*

Montaje de Superficie.  
*Surface Mounted*

**Datos Admin & Logística. Admin Data & Logistics**

Referencia Producto. <i>Item Code</i>	RMHL200F
Modelo. <i>Model</i>	R MHL
Gama. <i>Range</i>	TOP
Serie. <i>Series</i>	Proyectores LED Floodlights
Tecnología. <i>Technology</i>	Tecnología LED. <i>LED Technology</i>
Código de Barras. <i>Barcode</i>	8435298022946
Unidades/Embalaje. <i>Units/ Carton</i>	1
Tipo Embalaje Unidad. <i>Packaging Unit Type</i>	Carton Box
MEAS Carton	60x19x40
Peso Bruto. <i>Gross Weight</i>	8,90
Peso Neto. <i>Net Weight</i>	7,8

**Avisos & Precauciones. Safety & Warnings**

---

Temperatura de Carcasa Max. <i>Max. Case Temperature (TC)</i>	80?
Rango de Temperatura (Uso) <i>Operational Temperature Range</i>	-20?~40?
Rango de Humedad (Uso) <i>Operational Humidity Range</i>	25%RH-75%RH

En caso de rotura. *In case of breakage:* **www.roblan.com**  
Sujeto a cambios sin previo aviso. Utilizar datos más recientes.  
*Subject to change without notice. Use the most recent data.*