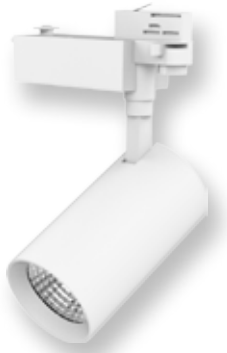


**TK04B3493F**

**Datos Técnicos. Technical Data**

Foco de Carril-04 35W 4200lm 220-240V 36° 4000K Blanco  
 Track Light-04 35W 4200lm 220-240V 36° 4000K White

**Características Generales. General Characteristics**

Protección. <i>Protection (IP)</i>	IP20
Clase de Aislamiento <i>IEC Protection Class</i>	II
Grado de Protección IK. <i>IK Protection Level</i>	02

**Información Eléctrica. Electrical Information**

Vatios. <i>Wattage</i>	35 W
Equivalencia Vatios. <i>Watt Equivalence</i>	140 W
Ahorro Energético. <i>Energy Savings</i>	75%
Voltaje. <i>Voltage</i>	220-240 V
Frecuencia. <i>Frequency</i>	50/60
Amperios. <i>Amps</i>	0.85A
Factor Potencia. <i>Power Factor (PF)</i>	≥0.9
Regulable. <i>Dimmable</i>	No

**Fuente de Alimentación. Power Source**

Tipo de fuente de Al. <i>Power Source Type</i>	LIFUD
--	-------

**Información Lumínica. Light Technical Information**

Flujo Luminoso. <i>Luminous Flux (lm)</i>	4200 Lm
Eficacia Lm. <i>Lm Efficacy (Lm/W)</i>	120
Temperatura Luz. <i>Color Temperature (K)</i>	4000 K
Uniformidad de Color. <i>(SDCM)</i> <i>Standard Deviation of Color Matching</i>	<5
Color Luz. <i>Light Color</i>	Luz Fría. Cool White
Índice Reproducción Cromática (IRC). <i>Color Rendering Index (CRI)</i>	≥80
Ángulo Apertura. <i>Beam Angle</i>	36°

**Información Lumínica. Light Technical Information**

Tiempo Calentamiento. <i>Warm-up Time</i>	<0.5S
Unified Glare Index (UGR)	<19 *

\* UGR <19 puede variar con factores como tipo de instalación, el color de las paredes, altura del local, número de las luminarias instaladas por local, y alturas de medición.  
*UGR varies with a range of factors such as type of installation, wall colors, height of the area, number of luminaires placed in the area and heights of measurements.*

**LED Chip**

Tipo de Led. <i>Led Type</i>	COB
Marca chip LED. <i>LED chip Brand</i>	Luminus

**Información Material. Material Information**

Color. <i>Color</i>	Blanco. White
---------------------	---------------

**Vida Útil. Lifespan**

Vida Media. <i>Rated Lifetime</i>	30000h
# de Encendidos. <i>Switching Cycles</i>	10000

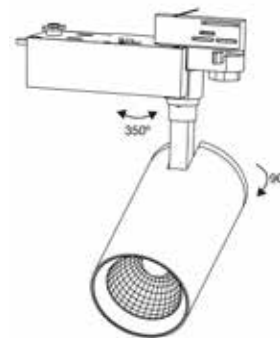
**Datos Medioambientales. Environmental Data**

Eficiencia Energética. <i>Energy Efficiency</i>	A+
Consumo de Energía. <i>Energy Consumption</i>	35kWh/1000h
Niveles de Mercurio. <i>Mercury Levels</i>	0

**Garantías & Calidad. Quality & Warranties**

Garantía ROBLAN. <i>ROBLAN Warranty</i>	3 años. years*
---	----------------

\*Consulte nuestras condiciones de Garantía. *Check our Warranty conditions*

**Dimensiones e Instalación. Dimensions & Installation**


h:199  
 l:178  
 Ø:93

Peso producto. <i>Product Weight</i>	0.92
Instalación. <i>Installation</i>	Montaje de Superficie. Surface Mounted

**Datos Admin & Logística. Admin Data & Logistics**

Referencia Producto. <i>Item Code</i>	TK04B3493F
Modelo. <i>Model</i>	TRACK 04
Gama. <i>Range</i>	PRO
Serie. <i>Series</i>	Carriles LED TRACK LIGHTS
Tecnología. <i>Technology</i>	Tecnología LED. LED Technology
Código de Barras. <i>Barcode</i>	8435298023493
Unidades/Embalaje. <i>Units/ Carton</i>	12
Unidades Embalaje Medio. <i>Units/ Shrink</i>	1

**Datos Admin & Logística.** *Admin Data & Logistics*

---

MEAS Carton	600*560*326
Peso Bruto. <i>Gross Weight</i>	10

**Avisos & Precauciones.** *Safety & Warnings*

---

Temperatura de Carcasa Max. <i>Max. Case Temperature (TC)</i>	52?
Temperatura Ambiente Max.( TA) <i>Max. Ambient Temperature</i>	-20~+40?
Rango de Temperatura (Uso) <i>Operational Temperature Range</i>	-20~+40?
Rango de Temperatura (conservación) <i>Preservation Temperature Range</i>	-30~+70?
Rango de Humedad (Uso) <i>Operational Humidity Range</i>	20%~80%

En caso de rotura. *In case of breakage:* **www.roblan.com**  
Sujeto a cambios sin previo aviso. Utilizar datos más recientes.  
*Subject to change without notice. Use the most recent data.*